

# Koleje Śląskie



## Czym są Koleje Śląskie



Koleje Śląskie są regionalnym przewoźnikiem.

**Przewoźnik** to firma zajmująca się transportem osób albo rzeczy.

Pociągi tego przewoźnika poruszają się po Śląsku i okolicach.

**Śląsk** to region, który znajduje się na południu Polski.

Koleje Śląskie mogą dotrzeć do 130 miejscowości i zatrzymują się na 200 przystankach.

Koleje Śląskie aktualnie posiadają 66 pojazdów, a dziennie uruchamiają 400 pociągów.



Właścicielem Kolei Śląskich jest województwo śląskie.

## Dlaczego Koleje Śląskie są wyjątkowe

- Koleje Śląskie jako pierwsze w Polsce otrzymały jednolity certyfikat bezpieczeństwa wydany przez Prezesa Urzędu Transportu



Kolejowego. Ten certyfikat potwierdza, że Koleje Śląskie są bezpieczne i przystosowane do potrzeb pasażerów.

- Koleje Śląskie cały czas wprowadzają nowoczesne rozwiązania. Takie rozwiązania to na przykład mapa zdarzeń i wydarzeń kolejowych.

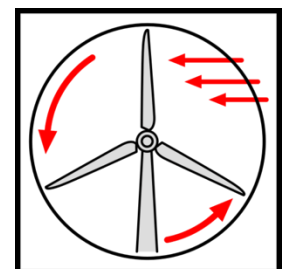
Taka mapa pokazuje niebezpieczne miejsca na trasie pociągów.

Za tą mapę Koleje Śląskie otrzymały nagrodę w konkursie „Kultury Bezpieczeństwa w transporcie kolejowym”.

- Koleje Śląskie należą do programu Zielona Kolej. Dzięki niemu koleje będą miały szansę na zasilanie pociągów energią z odnawialnych źródeł.

**Odnawialne źródła energii** to na przykład energia wiatru albo energia słoneczna.

Dzięki temu, Koleje Śląskie będą jeszcze bardziej przyjazne dla środowiska.



- Koleje Śląskie cały czas pracują nad nowymi rozwiązaniami, które mają zwiększyć poziom komfortu i dostępności kolei.

- Koleje Śląskie oferują również wiele nowoczesnych pojazdów, które są przystosowane do różnorodnych grup odbiorców.
- Zespół pracowników Kolei Śląskich, to osoby których pasją jest kolej.

To osoby, które cały czas się szkolą i ulepszają swoje umiejętności.



### **Jakie sprawy możesz załatwić na stronie internetowej Kolei Śląskich**

- Możesz kupić bilet na pociąg.
- Możesz dowiedzieć się, gdzie w mieście znajdują się dworce kolejowe i inne punkty, w których możesz kupić bilet na pociąg.
- Możesz pobrać aplikację na telefon Koleje Śląskie.
- Możesz poznać rozkład jazdy pociągów.
- Możesz dowiedzieć się o aktualnych utrudnieniach w kursowaniu pociągów.
- Możesz dowiedzieć się jakie są ceny biletów i atrakcyjne promocje związane ze sprzedażą biletów.
- Możesz znaleźć pomocne informacje, na przykład jak przewieźć rower lub jakie przystanki kolejowe są przystosowane dla osób z niepełnosprawnościami.



- Możesz dowiedzieć się o jaką pomoc możesz poprosić pracowników Kolei Śląskich, jeżeli jesteś osobą z niepełnosprawnością i potrzebujesz pomocy, na przykład w wysiadaniu z pociągu.

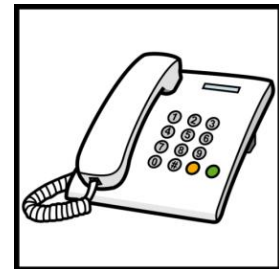
### **Adres siedziby Kolei Śląskich**

Koleje Śląskie Sp. z o.o.  
ul. Raciborska 58  
40-074 Katowice



### **Kontakt**

Infolinia oraz Biuro Obsługi Klienta  
Numer telefonu: **32 428 88 88**



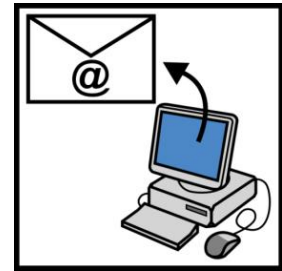
[Tłumacz języka migowego online](#)



W celu otrzymania pomocy w podróży, skontaktuj się z Kolejami Śląskimi co najmniej na 24 godziny przed rozpoczęciem podróży.

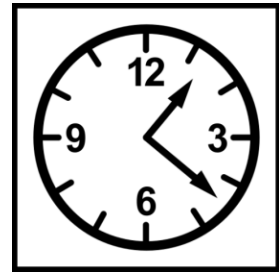
Adresy mailowe:

- [bok@kolejeslaskie.pl](mailto:bok@kolejeslaskie.pl) – na ten adres mailowy możesz napisać, żeby zgłosić przejazd grupy, który planujesz w najbliższym czasie, możesz zapytać o aktualne ceny biletów, o aktualne oferty lub regulamin
- [skargi@kolejeslaskie.pl](mailto:skargi@kolejeslaskie.pl) – na ten adres mailowy możesz złożyć swoje skargi i reklamacje związane z przejazdem koleją
- [informacja@kolejeslaskie.pl](mailto:informacja@kolejeslaskie.pl) – na ten adres mailowy możesz zgłosić swoje potrzeby dotyczące przejazdu, lub uzyskać ważne informacje dotyczące osób ze szczególnymi potrzebami. W celu otrzymania pomocy, skontaktuj się z Kolejami Śląskimi, co najmniej na 24 godziny przed rozpoczęciem Twojej podróży.
- [Elektroniczny formularz uwag do rozkładu jazdy](#) – tu możesz napisać swoje sugestie dotyczące zmian, które chciałbyś wprowadzić w rozkładzie jazdy. Na przykład skąd, dokąd i w jakich godzinach chciałbyś podróżować, ile czasu potrzebujesz na przesiadkę.



## Godziny pracy:

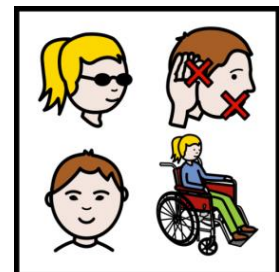
Centrum Obsługi Pasażera  
na dworcu PKP w Katowicach:  
od 7:00 do 18:30



Infolinia jest dostępna cały czas 24 godziny na dobę.

## Więcej informacji dla osób z niepełnosprawnościami:

- [Podróż bez barier](#),
- [Deklaracja dostępności Kolei Śląskich](#),
- [Koleje Śląskie dla dostępności](#),
- [Koordynator ds. dostępności](#).



“© European Easy-to-Read Logo: Inclusion Europe. More information at <https://www.inclusion-europe.eu/easy-to-read/>”.

Autor piktoqramów: Sergio Palao, źródło: [arasaac.org](http://arasaac.org)

Licencja: CC (BY-NC-SA), właściciel: rząd Aragonii (Hiszpania).